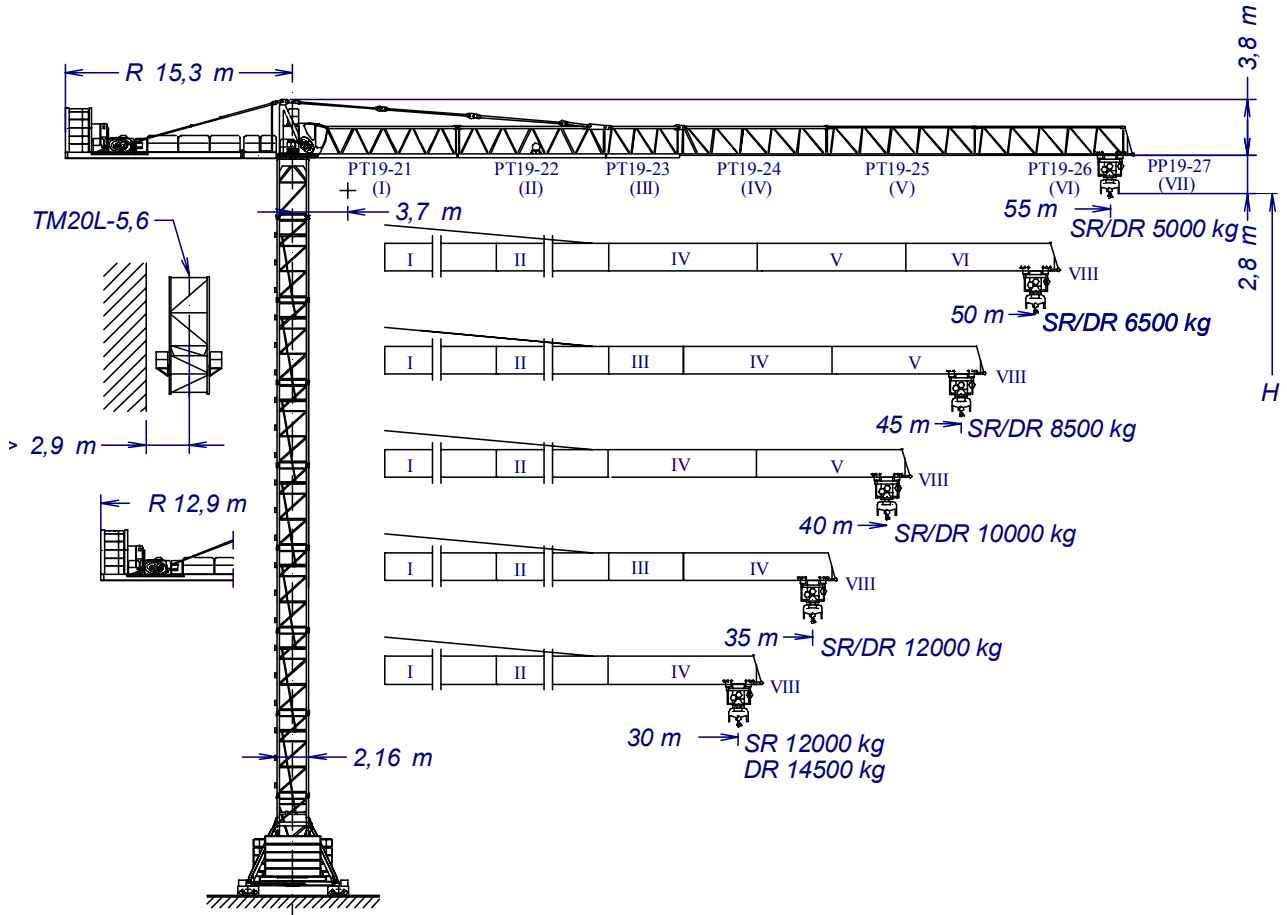




EN 14439
C25

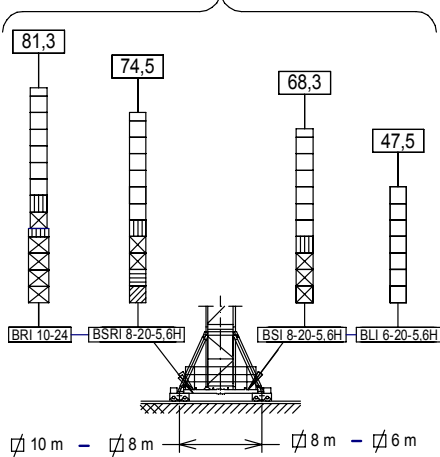
UNE-EN-ISO 9001



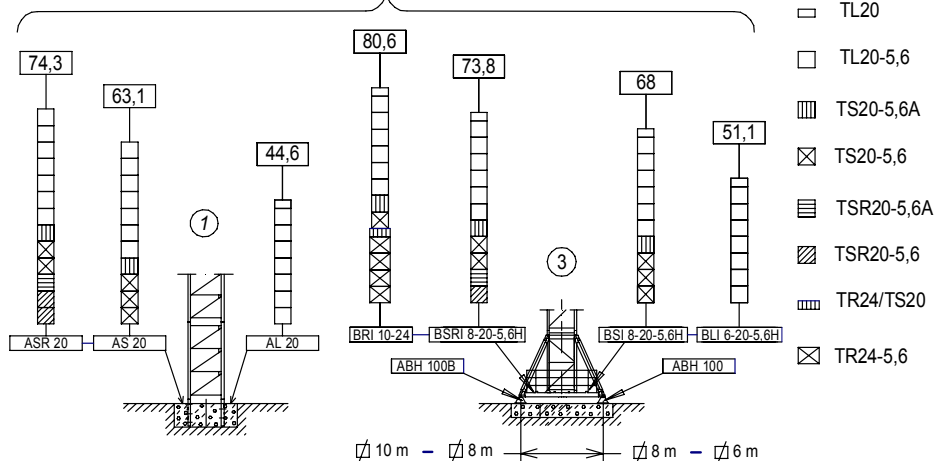
Altura máxima bajo gancho sin arriostrar (m).
 Maximum height under hook without fastening (m).
 Hauteur maximale sous crochet sans ancrage (m).
 H = Максимальная высота под крюком без крепления (m).
 Bağlantısız maksimum kanca altı yüksekliği (m).
 أقصى ارتفاع تحت الخطاف بدون ربط (m)

PT19-21	166.40.500	TM20L-5,6	166.35.000
PT19-22	166.41.500	TL20-5,6	204.31.400
PT19-23	166.42.500	TS20-5,6A	204.31.500
PT19-24	166.43.500	TS20-5,6	204.31.200
PT19-25	166.44.500	TSR20-5,6A	204.31.300
PT19-26	166.45.500	TSR20-5,6	204.31.000
PP19-27	166.47.500	TR24/TS20	156.36.800
BLI 6-20-5,6H	166.20.000	TR24-5,6	156.30.700
BSI 8-20-5,6H	166.20.200	TRD24-5,6	156.30.300
BSRI 8-20-5,6H	166.20.500	ABH 100	201.23.000
BRI 10-24	156.20.500	ABH 100B	204.23.000

(H) TRASLACIÓN / TRAVELLING /
 TRASLATION / ПЕРЕМЕЩЕНИЕ / RAY YÜRÜYÜŞLÜ / متحركة



(H) ESTACIONARIA / STATIONARY /
 STATIONAIRE / СТАЦИОНАРНОЕ СОСТОЯНИЕ / SABIT / ثابتة



JASO EQUIPOS DE OBRAS Y CONSTRUCCIONES, S.L.



FEM 1005 - C25

Reservado el derecho a modificaciones sin previo aviso. Declinamos toda responsabilidad derivada de la información proporcionada / Subject to modification, without previous warning. This information is supplied without liability / L'entreprise se réserve le droit de procéder à des modifications sans préavis. Nous déclinons toute responsabilité quant aux informations fournies / Мы оставляем за собой право на внесение изменений без предварительного уведомления. Мы снимаем с себя любую ответственность в отношении предоставленной информации / Önceden bildirilmeksizin değiştirilme hakkı saklıdır. Verilen bilgiler için hiçbir sorumluluk kabul etmemekteyiz / حقوق التغيير محفوظة دون إشعار مسبق. دون أدنى مسؤولية عن المعلومات المقدمة

Fecha / Date: 15-03-2013

CARGAS / LOADS / CHARGES / НАГРУЗКИ / YÜKLER / الأحمال										J360.24
SR/DR [t]	Cargas máximas / Maximum loads / Charges maximales / Максимальные нагрузки / Maksimum yük / أقصى حمولة									12 t/24t
SR/DR – 12 / 24 t										@...[m]
Alcance del gancho [m] / Hook reach [m] / Portée du crochet (m) / Радиус действия крюка (m) / Kancanın yüksekliği (m) / مدى الخطاف [m]	55	50	45	40	35	30	25	20	15	
55	5,00	5,68	6,51	7,55	8,89	10,67	12,00/13,16	12,00/16,90	12,00/23,13	27,1/14,5
50	—	6,50	7,42	8,57	10,06	12,00/12,03	12,00/14,80	12,00/18,95	12,00/24,00	30,1/16,1
45	—	—	8,50	9,79	11,44	12,00/13,65	12,00/16,74	12,00/21,37	12,00/24,00	33,6/18,0
40	—	—	—	10,00	11,69	12,00/13,93	12,00/17,08	12,00/21,80	12,00/24,00	34,2/18,3
35	—	—	—	—	12,00	12,00/14,30	12,00/17,52	12,00/22,35	12,00/24,00	35,0/18,7
30	—	—	—	—	—	12,00/14,50	12,00/17,76	12,00/22,65	12,00/24,00	30,0/19,0

CARACTERISTICAS DE MECANISMOS / MECHANISMS FEATURES / CARACTÉRISTIQUES DES MÉCANISMES / ХАРАКТЕРИСТИКИ МЕХАНИЗМОВ / MEKANİZMALARIN ÖZELLİKLERİ / الخصائص الآلية						J360.24
*opcional *optional *en option *опция *opsiyonel *اختياري						
	*EC6080VF 45 kW	EC88115VF 65 kW	TC15105VF 11 kW	OG2208VF 3x5,5 kW	TG4025VF 4x7,5 kW	TH2006 15 kW
			12 t 0...105 m/min 24 t 0...52 m/min	0...0,2 0,2...0,4 0,4...0,8 r/min sl/min	0...25 m/min	0,6 m/min
			400V 50Hz P_{TOTAL}(EC6080VF+ TC15105VF+ OG2208VF) = 72,5 kW P_{TOTAL}(EC88115VF+ TC15105VF+ OG2208VF) = 92,5 kW			
	$H \leq \begin{matrix} SR & 314 m \\ DR & 157 m \end{matrix}$					

LASTRES INFERIORES / LOWER BALLASTS / LESTS INFÉRIEURS / НИЖНИЙ БАЛЛАСТ / ALT AĞIRLIK TAŞLARI / ثقَل				J360.24
BRI 10-24	H (m)	70,1	75,7	81,3
	P (t)	48	72	96
BSRI 8-20-5,6H	H (m)	63,3	68,9	74,5
	LI=12t P (t)	LI + 60	LI + 84	LI + 108
BSI 8-20-5,6H	H (m)	51,5	57,1	62,7
	LI=12t P (t)	LI + 36	LI + 48	LI + 60
BLI 6-20-5,6H	H (m)	25,1	36,3	51,1
	LI=12t P (t)	LI + 60	LI + 72	LI + 96

H: Altura bajo gancho / Height under hook / Hauteur maximale sous crochet Высота под крюком / Kanca altı yüksekliği / الارتفاع أسفل الخطاف

P: Peso / Weight / Poids / Bec / Ağırlık / وزن

Para alturas intermedias tomar el lastre correspondiente a la altura superior / For intermediate heights take the ballast corresponding to the higher height / Pour les hauteurs intermédiaires, opter pour le lest correspondant à la hauteur immédiatement supérieure / Для промежуточных высот возьмите балласт, соответствующий большей высоте / Orta yükseklikler için daha üst bir yükseklığe karşılık gelen ağırlığı alınız. / للارتفاعات البينية يرجى استخدام الثقَل العائد للارتفاع الأعلى



JASO EQUIPOS DE OBRAS Y CONSTRUCCIONES, S.L.



FEM 1005 – C25

Reservado el derecho a modificaciones sin previo aviso. Declinamos toda responsabilidad derivada de la información proporcionada / Subject to modification, without previous warning. This information is supplied without liability / L'entreprise se réserve le droit de procéder à des modifications sans préavis. Nous déclinons toute responsabilité quant aux informations fournies / Мы оставляем за собой право на внесение изменений без предварительного уведомления. Мы снимаем с себя любую ответственность в отношении предоставленной информации / Önceden bildirilmeksizin değiştirilme hakkı saklıdır. Verilen

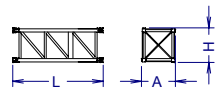
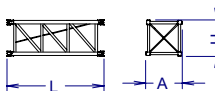
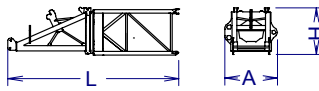
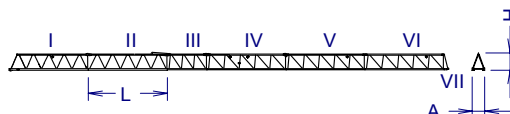
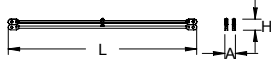
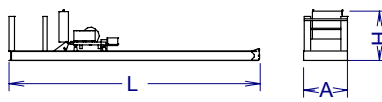
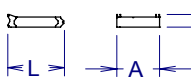
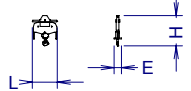
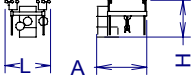
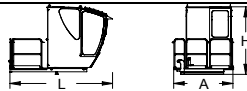
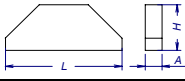
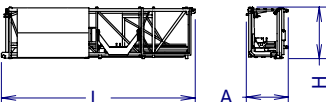
Fecha / Date: 15-03-2013

حقوق التغيير محفوظة دون إشعار مسبق دون أدنى مسؤولية عن المعلومات المقدمة / bilgiler için hiçbir sorumluluk kabul etmemekteyiz

LISTA DE EMBARQUE / PACKING LIST / LISTE DE COLISAGE

J360.24

СПИСОК ПОСТАВКИ / ÇEKİ LİSTESİ / قائمة التحميل

DENOMINACIÓN / DENOMINATION / DÉSIGNATION / НАЗВАНИЕ / AÇIKLAMA / اسم		L [m]	A [m]	H [m]	P / W [kg]	
Torre inferior / Lower tower / Tour inférieure / Нижняя башня Alt kule / البرج السفلي	TLI20-5,6		5,886	2,306	2,357	4235
	TSI20-5,6		5,966	2,328	2,390	5390
	TSRI20-5,6		5,990	2,257	2,257	6562
	TRID24-5,6		5,990	3,202	3,202	8400
Torre / Tower / Tour Башня / Kule / برج	TL20		4,175	2,201	2,281	2095
	TL20-5,6		5,886	2,306	2,357	2938
	TS20-5,6		5,966	2,328	2,390	3604
	TSR20-5,6		5,990	2,257	2,257	4262
	TSR20-5,6A		5,926	2,388	2,325	3637
	TS20-5,6A		5,978	2,381	2,331	4221
	TR24-5,6		5,990	2,760	2,835	4625
	TRD24-5,6		5,977	2,740	2,285	5130
Torre asiento pista + base punta de torre + orientación Slewing table + tower head base + slewing mechanism Tour pivot + base du porte-flèche + mécanisme d'orientation Сиденье площадки + основание верхней секции башни + поворотный механизм Göbek + kule kafa bölümü tabanı+mekanizma برج وحدة الدوران + قاعدة رأس البرج + آلية الدوران			8,120	2,501	2,265	10500
Tramo de pluma Jib section Tronçon de flèche Секция стрелы Bom bölümü أجزاء الذراع	PT19-21		10,180	1,740	2,180	2750
	PT19-22+Tr		10,220	1,600	2,240	3340
	PT19-23		5,280	1,600	2,195	1385
	PT19-24		10,200	1,600	2,000	2500
	PT19-25		10,200	1,600	2,000	1610
	PT19-26		10,190	1,600	2,000	1335
	PP19-27		1,025	1,740	0,785	225
Tirante sostén pluma / Jib support tie / Tirant de flèche / Растяжка поддержки стрелы / Kol destek bağları / مشد دعامة الذراع			6,540	1,785	0,335	2270
Contrapluma II con mecanismos (sin cable) y plumín auxiliar Counterjib II with mechanism (without rope), and auxiliary jib Contre-flèche avec mécanisme (sans cable) et fléchette auxiliaire Противовесная консоль II с механизмами (без троса) и вспомогательной дополнительной стрелой Mekanizmalı kuyruk II (kablesiz) ve yardımcı bom uzantısı الذراع المعاكس II مع آليات (بدون كابل) وريشة مساعدة			12,000	2,100	2,355	7535
Contrapluma I / Counterjib I / Contre-flèche I / Противовесная консоль I / Kuyruk I / I المعاكس			2,532	1,906	0,585	955
Polipasto / Hook assembly / Palan / Полуснаст / Kanca takımı / بكرة			1,490	0,400	1,680	600
Carro / Trolley / Chariot / Грузовая тележка / Şaryo / عربة			2,660	2,350	2,135	1200
Plataforma y cabina (2 x 1,5) / Platform and cabin / Plateforme et cabine Платформа и кабина / Platform ve kabin / منصة وكابينة			3,520	2,060	2,400	1.085
Contrapeso / Counterweight / Contrepoids / Противовес / Denge ağırlığı / موازنة معاكسة / Lastre / Ballast / Lest / Балласт / Alt ağırlık taşları / ثقل			3,800	0,580	1,500	6000
			3,800	0,275	1,500	3000
			3,800	0,180	1,500	2000
Transporte torre de montaje/ Jacking cage transport / Transport de tour de montage / Транспортировка монтажной башни / Kaldırma kafesinin taşınması / نقل برج التركيب			9.550	2.070	2.520	5.690



JASO EQUIPOS DE OBRAS Y CONSTRUCCIONES, S.L.



FEM 1005 – C25

Reservado el derecho a modificaciones sin previo aviso. Declinamos toda responsabilidad derivada de la información proporcionada / Subject to modification, without previous warning. This information is supplied without liability / L'entreprise se réserve le droit de procéder à des modifications sans préavis. Nous déclinons toute responsabilité quant aux informations fournies / Мы оставляем за собой право на внесение изменений без предварительного уведомления. Мы снимаем с себя любую ответственность в отношении предоставленной информации / Önceden bildirilmeksizin değiştirilme hakkı saklıdır. Verilen

Fecha / Date: 15-03-2013

bilgiler için hiçbir sorumluluk kabul etmemekteyiz / حقوق التغيير محفوظة دون إشعار مسبق دون أدنى مسؤولية عن المعلومات المقدمة

T	H					H	T
1	5,4	TL20				7,1	1
2	11	TL20-5,6				12,7	2
3	16,6					18,3	3
4	22,2					23,9	4
5	27,8					29,5	5
6	33,4					35,1	6
7	39					40,7	7
8	44,6					46,3	8
		TS20-5,6A	TS20-5,6A		5,6	46,3	8
		TS20-5,6	TS20-5,6		5,6	51,9	9
				57,5	10		
		TSR20-5,6A		63,1	11		
		TSR20-5,6		68,7	12		
				74,3	13		
						64,4	11
						70	12
						75,6	13
						81,2	14

AL20
 AL20 153.21.800
 ALD20 160.21.250
 AS20 160.21.010
 ASD20/24 160.21.080
 ASR20 160.21.200
 ASRD20/24 156.21.000
 AR 24 156.21.200
 TL20 153.31.000
 TL20-5,6 204.31.400
 TS20-5,6 204.31.200
 TS20-5,6A 204.31.500
 TSR20-5,6 204.31.000
 TSR20-5,6A 204.31.300
 TR24/TS20 156.36.800
 TR24-5,6 156.30.700
 TRD24-5,6 156.30.300

T: Torre / Tower / Tour / Башни / Kuleler / أبراج
 H: Altura / Height / Hauteur / Высота / Yükseklik / ارتفاع

Otras configuraciones de torre / Other tower configuration / Autres configurations / Прочие конфигурации / Diğer konfigürasyonlar / مكونات أخرى

Transporte / Transport / Transport / Транспортировка / Taşıma / نقل

H=46,3 + + AL20

9x

9x HIGH CUBE 40'

TREPADO / CLIMBING / TÉLESCOPAGE / ЛЕСТНИЦА / TIRMANMA / التسلق J360.24

$h_{max}: TL20-5,6T + 6xTL20-5,6$

h (m)	40,7
D (m)	16,1 - 19
P (KN)	1245 / 1000
Rmax (KN)	225 / 385

TL20-5,6T: 136.32.700

Trepado interno / Internal climbing. / Télescopage intérieur / Внутренняя лестница / Bina içi tırmanma / التسلق الداخلي

- 🚩 Viento fuera de servicio / Out of service wind / Vitesse du vent hors service / Ветровая нагрузка в покое / Rüzgar devre dışı / الريح خارج الخدمة
- 📄 Consultar / Consult / Nous consulter / Консультируйтесь / Danışınız / الرجوع إلى
- ▶ En servicio / In service / En service / В работе / Devrede / في الخدمة
 - Fuera de servicio / Out of service / Hors service / В покое / Devre dışı / خارج الخدمة



JASO EQUIPOS DE OBRAS Y CONSTRUCCIONES, S.L.

Ctra./Rd. Madrid - Irún Km.415
 20.213 IDIAZABAL [Gipuzkoa]
 ESPAÑA / SPAIN
 P.O. Box, 23 - 20.200 BEASAIN

Tel. +34 943 - 18 70 00
 Fax. +34 943 - 18 70 20
 E-mail: jaso@jaso.com
 http://www.jaso.com

Fecha / Date: 15-03-2012

Reservado el derecho a modificaciones sin previo aviso. Declinamos toda responsabilidad derivada de la información proporcionada / Subject to modification, without previous warning. This information is supplied without liability / L'entreprise se réserve le droit de procéder à des modifications sans préavis. Nous déclinons toute responsabilité quant aux informations fournies / Мы оставляем за собой право на внесение изменений без предварительного уведомления. Мы снимаем с себя любую ответственность в отношении предоставленной информации / Önceden bildirilmeksizin değiştirilme hakkı saklıdır. Verilen bilgiler için hiçbir sorumluluk kabul etmemekteyiz / حقوق التغيير محفوظة دون إشعار مسبق. دون أدنى مسؤولية عن المعلومات المقدمة



DELEGACION / DELEGATION