

# GRUA TORRE / TOWER CRANE

GRUE A TOUR / БАШЕННЫЙ КРАН /

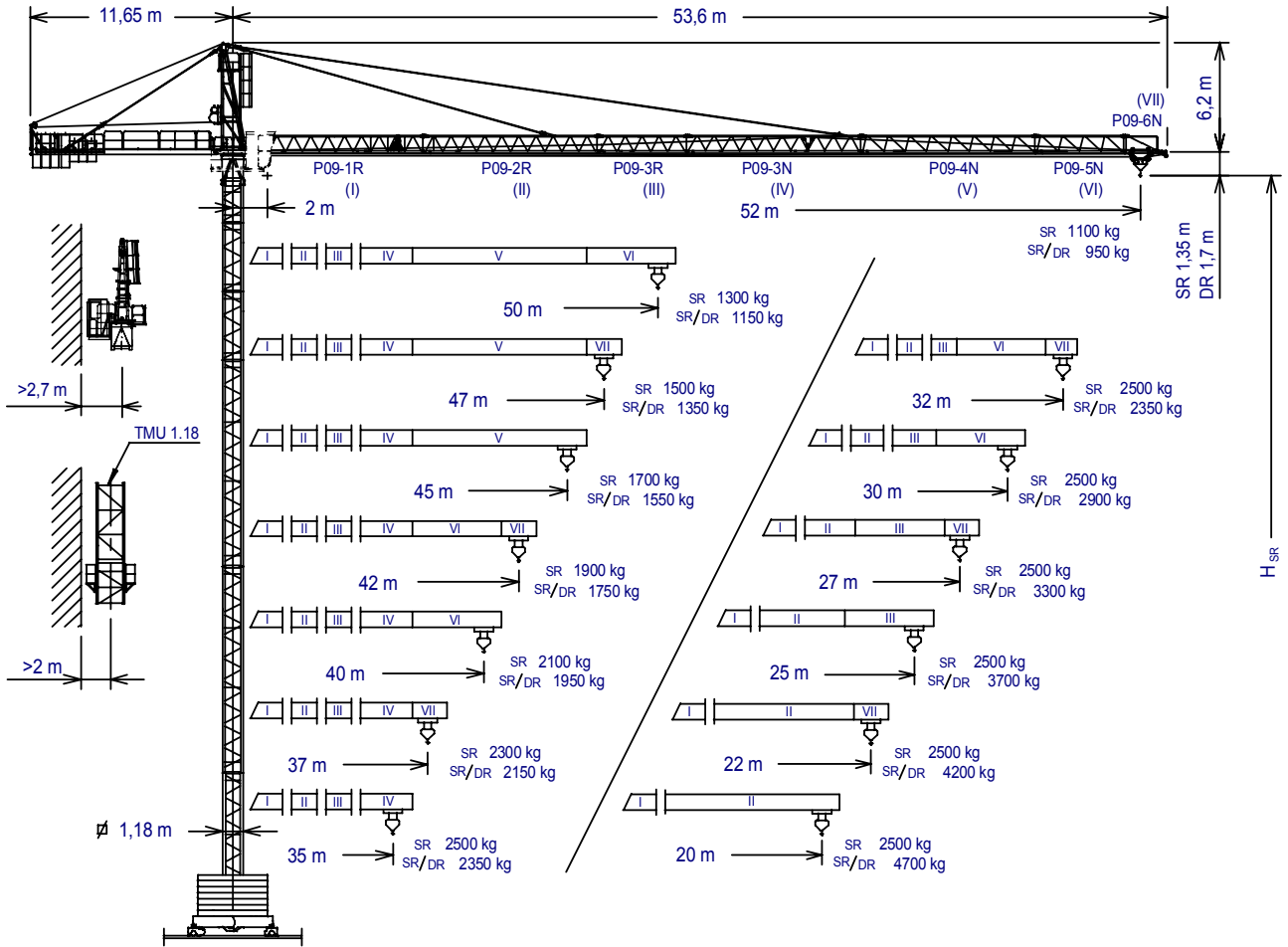
رافعة برجية / KULE VINÇ

# J52NS



EN 14439  
C25

UNE-EN-ISO 9001



$$H_{DR} = H_{SR} - 0,35$$

Altura máxima bajo gancho sin arriostrar (m).  
Maximum height under hook without fastening (m).  
Hauteur maximale sous crochet sans ancrage (m).

$H_{SR} =$  Максимальная высота под крюком без крепления (m).  
Bağlantısız maksimum kanca altı yüksekliği (m).  
أقصى ارتفاع تحت الخطاف بدون ربط (m)



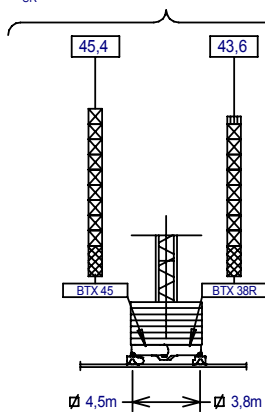
$H_{SR} - 2$  m.

P09-1R	152.40.500
P09-2R	152.41.000
P09-3R	152.42.000
P09-3N	149.42.000
P09-4N	149.43.000
P09-5N	149.44.000
P09-6N	149.45.000
TN 12R	137.31.000
TR 8RM	202.30.000

TN 4R	137.32.000
TN 2R	152.32.000
BTX 45/BEX 45	137.20.500
BTX 38R/BEX 38R	137.20.000
ABH 75	152.23.000
AR 12	137.21.000
BE 442A	138.24.800
TMU 1.18	202.35.500

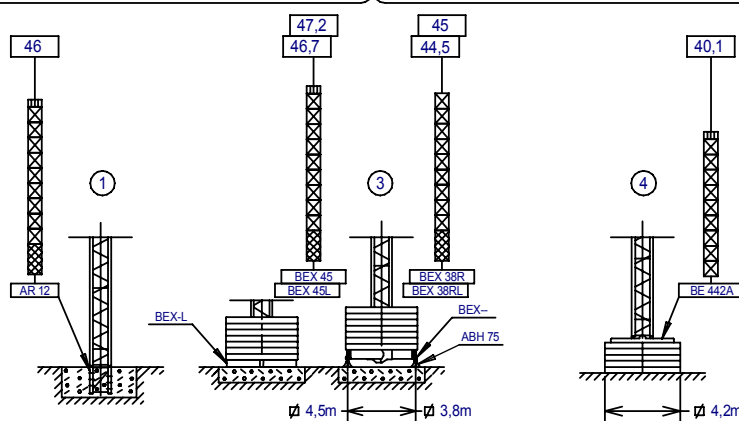
(H) TRASLACIÓN / TRAVELLING /

TRASLACION / ПЕРЕМЕЩЕНИЕ / RAY YÜRÜYÜŞÜ / متحركة



(H) ESTACIONARIA / STATIONARY /

STATIONAIRE / СТАЦИОНАРНОЕ СОСТОЯНИЕ / SABIT / ثابتة



- TN 2R
- TR 8RM
- TN 4R
- TN 12R



JASO EQUIPOS DE OBRAS Y CONSTRUCCIONES, S.L.



FEM 1005 - C25

Reservado el derecho a modificaciones sin previo aviso. Declinamos toda responsabilidad derivada de la información proporcionada / Subject to modification, without previous warning. This information is supplied without liability / L'entreprise se réserve le droit de procéder à des modifications sans préavis. Nous déclinons toute responsabilité quant aux informations fournies / Мы оставляем за собой право на внесение изменений без предварительного уведомления. Мы снимаем с себя любую ответственность в отношении предоставленной информации / Önceden bildirilmeksizin değiştirilme hakkı saklıdır. Verilen bilgiler için hiçbir sorumluluk kabul etmemekteyiz / حقوق التغيير محفوظة دون إشعار مسبق. دون أدنى مسؤولية عن المعلومات المقدمة.

Fecha / Date: 15-03-2013

SR (t)	Cargas máximas / Maximum loads / Charges maximales / Максимальные нагрузки / Maksimum yük / أقصى حمولة														2 t - 2,5 t @...[m]
	SR1-2 t SR2-2,5 t														
Alcance del gancho [m] / Hook reach [m] / Portée du crochet (m) / Радиус действия крюка (m) / Kancanın yüksekliği (m) / مدى الخطاف															
[m]	52	50	47	45	42	40	37	35	32	30	27	25	22	20	
52m	1,1	1,15	1,24	1,3	1,42	1,5	1,64	1,75	1,94	2,08	2,34	2,5	2,5	2,5	31,1-25,4
50m	—	1,3	1,4	1,47	1,59	1,68	1,84	1,96	2,16	2,32	2,5	2,5	2,5	2,5	34,4-28,1
47m	—	—	1,5	1,57	1,71	1,81	1,97	2,09	2,31	2,48	2,5	2,5	2,5	2,5	36,5-29,8
45m	—	—	—	1,7	1,84	1,94	2,2	2,25	2,49	2,5	2,5	2,5	2,5	2,5	38,9-31,8
42m	—	—	—	—	1,9	2,01	2,19	2,33	2,5	2,5	2,5	2,5	2,5	2,5	40,1-32,8
40m	—	—	—	—	—	2,1	2,29	2,43	2,5	2,5	2,5	2,5	2,5	2,5	40-34,2
37m	—	—	—	—	—	—	2,3	2,44	2,5	2,5	2,5	2,5	2,5	2,5	37-34,3
35m	—	—	—	—	—	—	—	2,5	2,5	2,5	2,5	2,5	2,5	2,5	35
32m	—	—	—	—	—	—	—	—	2,5	2,5	2,5	2,5	2,5	2,5	32
30m	—	—	—	—	—	—	—	—	—	2,5	2,5	2,5	2,5	2,5	30
27m	—	—	—	—	—	—	—	—	—	—	2,5	2,5	2,5	2,5	27
25m	—	—	—	—	—	—	—	—	—	—	—	2,5	2,5	2,5	25
22m	—	—	—	—	—	—	—	—	—	—	—	—	2,5	2,5	22
20m	—	—	—	—	—	—	—	—	—	—	—	—	—	2,5	20

SR / DR (t)	Cargas máximas / Maximum loads / Charges maximales / Максимальные нагрузки / Maksimum yük / أقصى حمولة														2 t - 2,5 t 4 t - 5 t @...[m]	
	SR1 / DR— 2 t / 4 t SR2 / DR— 2,5 t / 5 t															
Alcance del gancho [m] / Hook reach [m] / Portée du crochet (m) / Радиус действия крюка (m) / Kancanın yüksekliği (m) / مدى الخطاف																
[m]	52	50	47	45	42	40	37	35	32	30	27	25	22	20	15	
52m	0,95	1,01	1,09	1,16	1,27	1,35	1,49	1,6	1,78	1,93	2,19	2,39	2,5 2,77	2,5 3,09	2,5 4,25	29,1 - 24,1 15,9 - 12,9
50m	—	1,15	1,25	1,32	1,44	1,53	1,69	1,81	2,01	2,17	2,46	2,5 2,69	2,5 3,11	2,5 3,09	4,74	32,2 - 26,6 17,5 - 14,3
47m	—	—	1,35	1,42	1,55	1,65	1,82	1,94	2,16	2,33	2,5 2,64	2,5 2,88	2,5 3,32	2,5 3,7	5	34,2 - 28,3 18,6 - 15,2
45m	—	—	—	1,55	1,69	1,79	1,97	2,1	2,34	2,5 2,52	2,5 2,84	2,5 3,1	2,5 3,58	2,5 3,97	5	36,5 - 30,2 19,9 - 16,2
42m	—	—	—	—	1,75	1,85	2,04	2,18	2,42	2,5 2,6	2,5 2,94	2,5 3,2	2,5 3,69	2,5 4,1	5	37,6 - 31,1 20,5 - 16,7
40m	—	—	—	—	—	1,95	2,14	2,28	2,5 2,53	2,5 2,73	2,5 3,07	2,5 3,35	2,5 3,86	2,5 4,29	5	39,2 - 32,4 21,3 - 17,4
37m	—	—	—	—	—	—	2,15	2,29	2,5 2,54	2,5 2,74	2,5 3,09	2,5 3,37	2,5 3,88	2,5 4,31	5	37 - 32,5 21,4 - 17,4
35m	—	—	—	—	—	—	—	2,35	2,5 2,6	2,5 2,8	2,5 3,16	2,5 3,44	2,5 3,97	2,5 4,40	5	35 - 33,1 21,8 - 17,8
32m	—	—	—	—	—	—	—	—	2,35	2,5 2,53	2,5 2,85	2,5 3,11	2,5 3,59	2,5 3,99	5	32 - 30,3 20 - 16,3
30m	—	—	—	—	—	—	—	—	—	2,5 2,9	2,5 3,26	2,5 3,56	2,5 4,09	2,5 4,54	5	30 - 30 22,5 - 18,3
27m	—	—	—	—	—	—	—	—	—	—	2,5 3,3	2,5 3,59	2,5 4,14	2,5 4,59	5	27 - 27 22,7 - 18,5
25m	—	—	—	—	—	—	—	—	—	—	—	2,5 3,7	2,5 4,25	2,5 4,72	5	25 - 25 23,3 - 19
22m	—	—	—	—	—	—	—	—	—	—	—	—	2,5 4,2	2,5 4,67	5	22 - 22 22 - 18,7
20m	—	—	—	—	—	—	—	—	—	—	—	—	—	2,5 4,7	5	20 - 20 20 - 18,9

CARACTERISTICAS DE MECANISMOS / MECHANISMS FEATURES / CARACTÉRISTIQUES DES

MÉCANISMES / ХАРАКТЕРИСТИКИ МЕХАНИЗМОВ / MEKANİZMALARIN ÖZELLİKLERİ / الخصائص الآلية

*opcional *optional *en option *опция *opsiyonel *اختياري												
	EC2556 SR2 18,4 kW	EC2580 SR1 18,4 kW	*EC2566VF SR2 18,4 kW	*EC33100VF SR2 24,2 kW	2,8/3,8 / 4,5m TG825VF 2x3 kW	OG1108VF 2x4 kW	TC360VF 1,8 kW	TH1010 9,2 kW				
m/min	1,3   2,5   2,5	1,1   2   2	1,3   2,5	1,1   2,5	0...25 m/min	0...0,2 0,2...0,4 0,4...0,8 r/min	0...15 15...30 30...60 m/min	1 m/min				
m/min	64   32   8	82   41   10	0..64   0..32	0..102   0..51								
H ≤	SR	189 m	DR	94,5 m	<b>P<sub>TOTAL</sub>(EC2566(VF)/EC2580 + OG1108VF + TC360VF) = 28,2 kW</b> <b>P<sub>TOTAL</sub>(*EC33100VF + OG1108VF + TC360VF) = *34 kW</b>							
					EC2566 EC2580 TH1010 kW +20% m/min +20%							



JASO EQUIPOS DE OBRAS Y CONSTRUCCIONES, S.L.



FEM 1005 - C25

Reservado el derecho a modificaciones sin previo aviso. Declinamos toda responsabilidad derivada de la información proporcionada / Subject to modification, without previous warning. This information is supplied without liability / L'entreprise se réserve le droit de procéder à des modifications sans préavis. Nous déclinons toute responsabilité quant aux informations fournies / Мы оставляем за собой право на внесение изменений без предварительного уведомления. Мы снимаем с себя любую ответственность в отношении предоставленной информации / Önceden bildirilmeksizin değiştirilme hakkı saklıdır. Verilen bilgiler için hiçbir sorumluluk kabul etmemekteyiz / حقوق التغيير محفوظة دون إشعار مسبق. دون أدنى مسؤولية عن المعلومات المقدمة

**LISTA DE EMBARQUE / PACKING LIST / LISTE DE COLISAGE / СПИСОК ПОСТАВКИ / ÇEKİ LİSTESİ / قائمة التحميل J52NS**

DENOMINACIÓN / DENOMINATION / DÉSIGNATION / НАЗВАНИЕ / AÇIKLAMA / اسم		L [m]	A [m]	H [m]	P / W [kg]	
Torre / Tower / Tour Bашня / Kule / برج	TR 8RM		8,07	1,19	1,19	2575
	TN 12R		12,01	1,19	1,19	3715
	TN 4R		4,15	1,19	1,19	1407
	TN 2R		2,37	1,19	1,19	770
Torre asiento pista + base punta de torre + orientación Slewing table + tower head base + slewing mechanism Tour pivot + base du porte-flèche + mécanisme d'orientation Сиденье площадки + основание верхней секции башни + поворотный механизм Göbek + kule kafa bölümü tabanı+mekanizma برج وحدة الدوران + قاعدة رأس البرج + آلية الدوران			3,14	1,92	2,15	2540
Estructura punta de torre + Elevación / Tower head structure + hoisting Structure porte-flèche + mécanisme de levage / Структура верхней секции башни + подъемный механизм Kule kafa bölümü yapısı+vinç kulesi / هيكل رأس البرج + آلية الرفع			6,48	1,20	2,41	2250
Torre asiento pista + punta de torre + orientación + elevación Slewing table + tower head + slewing + hoisting mechanism Tour pivot + base du porte-flèche + mécanisme d'orientation Сиденье площадки + основание верхней секции башни + поворотный механизм Döner tabla+kule kafa bölümü tabanı+mekanizma برج وحدة الدوران + قاعدة رأس البرج + الدوران + الرفع			8,12	1,92	2,44	4790
Tramo de pluma Jib section Tronçon de flèche Секция стрелы Vom bölümü أجزاء الذراع	P09 1R (I)		10,13	0,87	1,13	1032
	P09 2R (II)		10,16	0,87	1,14	940
	P09 3R (III)		5,27	0,87	1,14	425
	P09 3N (IV)		10,15	0,87	1,12	880
	P09-4N (V)		10,15	0,87	1,03	575
	P09-5N (VI)		5,26	0,87	1,02	295
	P09-6N (VII)		2,13	0,86	1,02	110
Polipasto / Hook assembly / Palan / Полиспаст / Kanca takımı / بكرة	SR		0,76	0,16	0,96	160
	DR		0,76	0,20	1,40	170
Carro / Trolley / Chariot / Грузовая тележка / Şaryo / عربة	SR		1,00	1,33	0,73	160
	DR		1,04	1,37	0,88	175
Contrapluma con plataformas / Counterjib with platforms Contre-flèche avec plateformes / Противовесная консоль с платформами / Platformlu kuçruk / الذراع المقابل مع المنصة			10,70	1,41	0,43	1575
Plataforma y cabina / Platform and cabin / Plateforme et cabine Платформа и кабина / Platform ve kabin / منصة وكابينة			3,69	1,63	2,25	820
Contrapeso / Counterweight / Contrepoids / Grande / Big / Grand / Большой / Büyük / كبير / Pequeño / Small / Petit / Малый / Küçük / صغير	اوزان معاكسة / اوزان معاكسة		1,08	0,50	2,02	2360
			1,08	0,50	1,30	1500
Base grúa Testero largo / Crane base Long carriage Base de la grue. Palonnier long Основание крана. Длинная передняя часть Vinç tabanı. Uzun vinç arabası قاعدة الرافعة مقدمة طويلة (للكابينة)	BEX 38R		6,38	0,84	1,47	3800
	BEX 45		7,37	0,84	1,47	4380
	BTX 38R		6,02	1,73	1,73	5230
	BTX 45		7,01	1,62	1,73	5995
Lastre / Ballast / Lest / Балласт Alt ağırlık taşları / ثقل	3,8m - 4,5m		4,00	0,34	1,30	4100
	BE 442A		2,09	0,34	2,10	3450
Torre de montaje / Jacking cage / Tour de montage / Монтажная башня / Kaldırma kafesi / برج التركيب		TMU 1.18	7,14	1,76	1,71	3200
Torre de montaje sin puerta, carro, plataforma carro y viga de apoyo Jacking cage without door, trolley, trolley platform and beam assembly Tour de montage sans porte, chariot, plateforme de chariot et poutre de soutien Монтажная башня без двери, грузовой тележки, платформы грузовой тележки и опорной балки Kapsız kaldırma kafesi, vinç köprüsü arabası, vinç köprüsü arabası platformu ve giriş takımı برج التركيب بدون بوابة ، وعربة ومنصة متحركة وعارضة تدعيم				7,14	1,76	1,71

**LASTRES INFERIORES / LOWER BALLASTS / LESTS INFÉRIEURS / НИЖНИЙ БАЛЛАСТ / ALT AĞIRLIK TAŞLARI / ثقل J52NS**

		H (m)	16	22	30	36	40	44	47
BEX 45 / BTX 45		4100 kg	6	8	10	12	16	12	16
BEX45L			8	10	12	16	12	16	
BEX 38R / BTX 38R			6	8	10	12	16	---	---
BEX 38RL			8	10	12	16	---	---	
		H (m)	31,9				40,1		
BE 442		3450 kg	16				20		

H: Altura bajo gancho / Height under hook / Hauteur maximale sous crochet Высота под крюком / Kanca alti yüksekliği / الارتفاع أسفل الخطاف  
 Para alturas intermedias tomar el lastre correspondiente a la altura superior / For intermediate heights take the ballast corresponding to the higher height / Pour les hauteurs intermédiaires, opter pour le lest correspondant à la hauteur immédiatement supérieure / Для промежуточных высот возьмите балласт, соответствующий большей высоте / Orta yükseklikler için daha üst bir yüksekliğe karşılık gelen ağırlığı alın. / لارتفاعات البينية يرجى استخدام الثقل العائد للارتفاع الأعلى



**JASO EQUIPOS DE OBRAS Y CONSTRUCCIONES, S.L.**

**FEM 1005 – C25**

Reservado el derecho a modificaciones sin previo aviso. Declinamos toda responsabilidad derivada de la información proporcionada / Subject to modification, without previous warning. This information is supplied without liability / L'entreprise se réserve le droit de procéder à des modifications sans préavis. Nous déclinons toute responsabilité aux informations fournies / Мы оставляем за собой право на внесение изменений без предварительного уведомления. Мы снимаем с себя любую ответственность в отношении предоставленной информации / Önceden bildirilmeksizin değiştirilme hakkı saklıdır. Verilen bilgiler için hiçbir sorumluluk kabul etmemekteyiz / حقوق التغيير محفوظة دون إشعار مسبق. دون أدنى مسؤولية عن المعلومات المقدمة

Fecha / Date: 15-03-2013

T	H	Tower Components					H	T
1	4,5	TN 4R	137.32.000	TN 4R	TN 4R	TN 4R	4,5	1
2	8,5	TN 4R		TN 4R	TN 4R	TN 4R	3,93	2
3	20,3	TN 12R	137.31.000	TN 12R	TN 12R	TN 12R	11,79	3
4	32,1	TN 12R		TN 12R	TN 12R	TN 12R		4
5	39,9	TR 8RM	202.30.000	TR 8RM	TR 8RM	TR 8RM	7,86	5
6	43,8	TX-90/TX4R	202.36.500	T 3-90	T 3-90	T 3-90	0,83	6
7	46,7						2,95	7
8	49,7						5,82	8
9	58,3						3,93	9
10	60,2						3,89	10
11	64,1						3,87	11
12	68						3,87	12
13	71,9						3,87	13
14	75,8						3,87	14
15	79,8						3,87	15

AR 12 137.21.000  
 ARD 12 137.21.800  
 AN 90 133.21.000  
 AND 90 133.21.800  
 AN 150 161.21.000  
 AND 150 161.21.050  
 AL 20 153.21.800  
 ALD 20 160.21.250  
 AS 20 160.21.010  
 ASD 20/24 160.21.080  
 ASR 20 160.21.200  
 ASRD 20/24 156.21.000

T: Torre / Tower / Tour / Башни / Kuleler / أبراج  
 H: Altura / Height / Hauteur / Высота / Yükseklik / ارتفاع

Transporte / Transport / Transport / Транспортировка / Taşıma / نقل

H=46 m + AR12

3x

3x HIGH CUBE 40'

≤ 8xTN 4R

TREPADO / CLIMBING / TÉLESCOPAGE / ЛЕСТНИЦА / TIRMANMA / التسلق J52NS

$h_{max} = 3 \times TR4RT + 6 \times TN4R$

h (m)	36
D (m)	6 - 10
P (KN)	486 / 436
Rmax (KN)	153 / 385

TR4RT: 800.32.100

H < 200 m

Trepado interno / Internal climbing. / Télescopage intérieur / Внутренняя лестница / Bina içi tirmanma / التسلق الداخلي

⚠ Viento fuera de servicio / Out of service wind / Vitesse du vent hors service / Ветровая нагрузка в покое / Rüzgar devre dışı / الريح خارج الخدمة

📄 Consultar / Consult / Nous consulter / Консультируйтесь / Danışınız / الرجوع إلى

▶ En servicio / In service / En service / В работе / Devrede / في الخدمة

■ Fuera de servicio / Out of service / Hors service / В покое / Devre dışı / خارج الخدمة



JASO EQUIPOS DE OBRAS Y CONSTRUCCIONES, S.L.

Ctra./Rd. Madrid - Irún Km. 415  
 20.213 IDIAZABAL [Gipuzkoa]  
 ESPAÑA / SPAIN  
 P.O. Box, 23 - 20.200 BEASAIN

Tel. +34 943 - 18 70 00  
 Fax. +34 943 - 18 70 20  
 E-mail: jaso@jaso.com  
 http://www.jaso.com

FEM 1005 - C25

DELEGACION / DELEGATION

Reservado el derecho a modificaciones sin previo aviso. Declinamos toda responsabilidad derivada de la información proporcionada / Subject to modification, without previous warning. This information is supplied without liability / L'entreprise se réserve le droit de procéder à des modifications sans préavis. Nous déclinons toute responsabilité quant aux informations fournies / Мы оставляем за собой право на внесение изменений без предварительного уведомления. Мы снимаем с себя любую ответственность в отношении предоставленной информации / Önceden bildirilmeksizin değiştirilme hakkı saklıdır. Verilen bilgiler için hiçbir sorumluluk kabul etmemekteyiz / حقوق التغيير محفوظة دون اشعار مسبق. دون اذن مسبق و لية عن المعلومات المقدمة